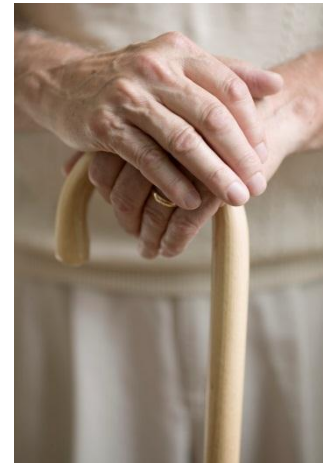




Rehabilitering av äldre

Pia Vähäkangas
Social- och hälsovårdsdirektör



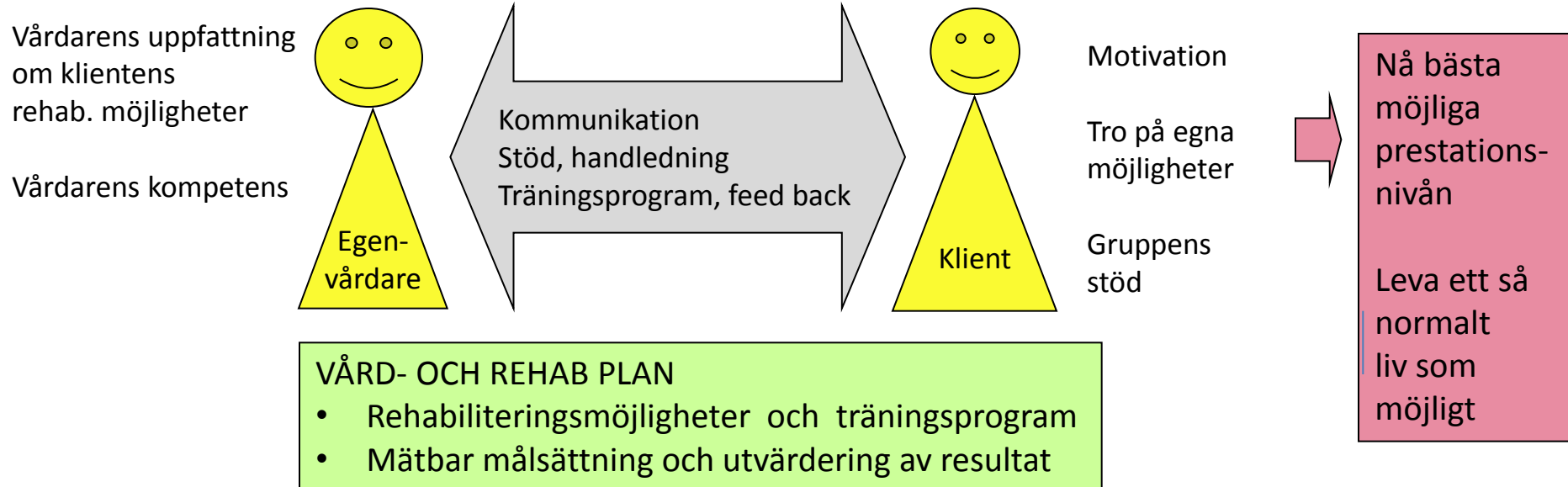
Rehabiliteringsfrämjande äldrevård

- **Mångprofessionellt**
- **Med målsättning**
 - Mätbarhet, mätning av prestation
- **Stöder användning av klientens styrkor/resurser**
 - **Kognition**
 - **Socialt nätverk**
 - **Fysisk funktionsförmåga och rehabiliteringsmöjligheter**



REHABILITERINGSFRÄMJANDE VÅRDMODELLER

MÅNGPROFESSIONELLT TEAMARBETE



Arbetsmiljö:

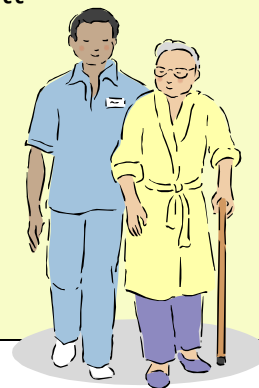
Vårdfilosofi: hälsofrämjande vård med målsättning , mångprofessionellt arbetsätt
Klientens delaktighet
Vårdarna förbinder sig till en gemensam rehabiliterande vårdfilosofi och modell

Kvalitetsstandard

Nivå av vårdkvalitet

Strategier, utveckling, planering

Egen enhet, egen kommun, nationell nivå (benchmarking)



RAI-verailukehittäminen

RAI-palauteraportin lukuohje
Kotihoito



Terveiden ja hyvinvoinnin laitos (THL)
PL 30 (Mannerheimintie 190)
00271 Helsinki
Telephone: 020 610 8000
www.thl.fi

RAI systemet

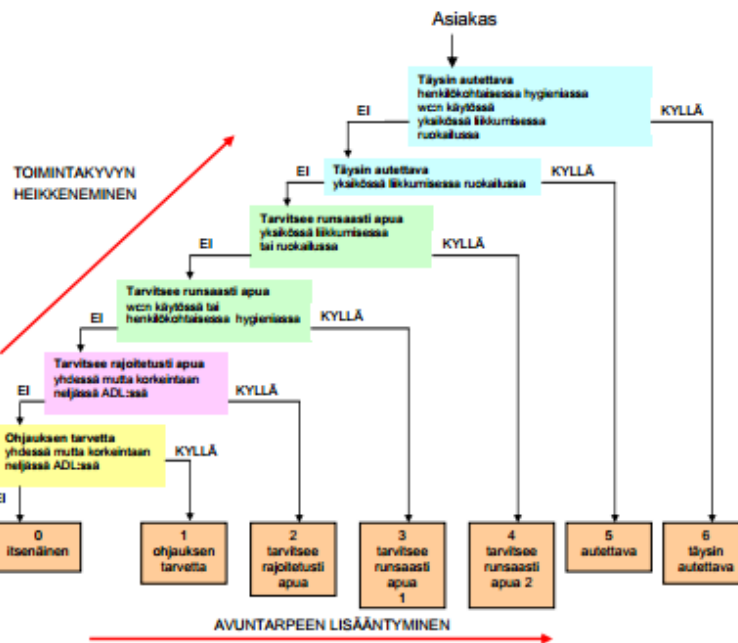
- mätbarhet, systematik, funktionsförmåga,
- prestation

RAI = Resident Assessment Instrument

Päivittäisistä toiminnoista suoriutuminen - Hierarkkinen ADL -mittari (0-6)

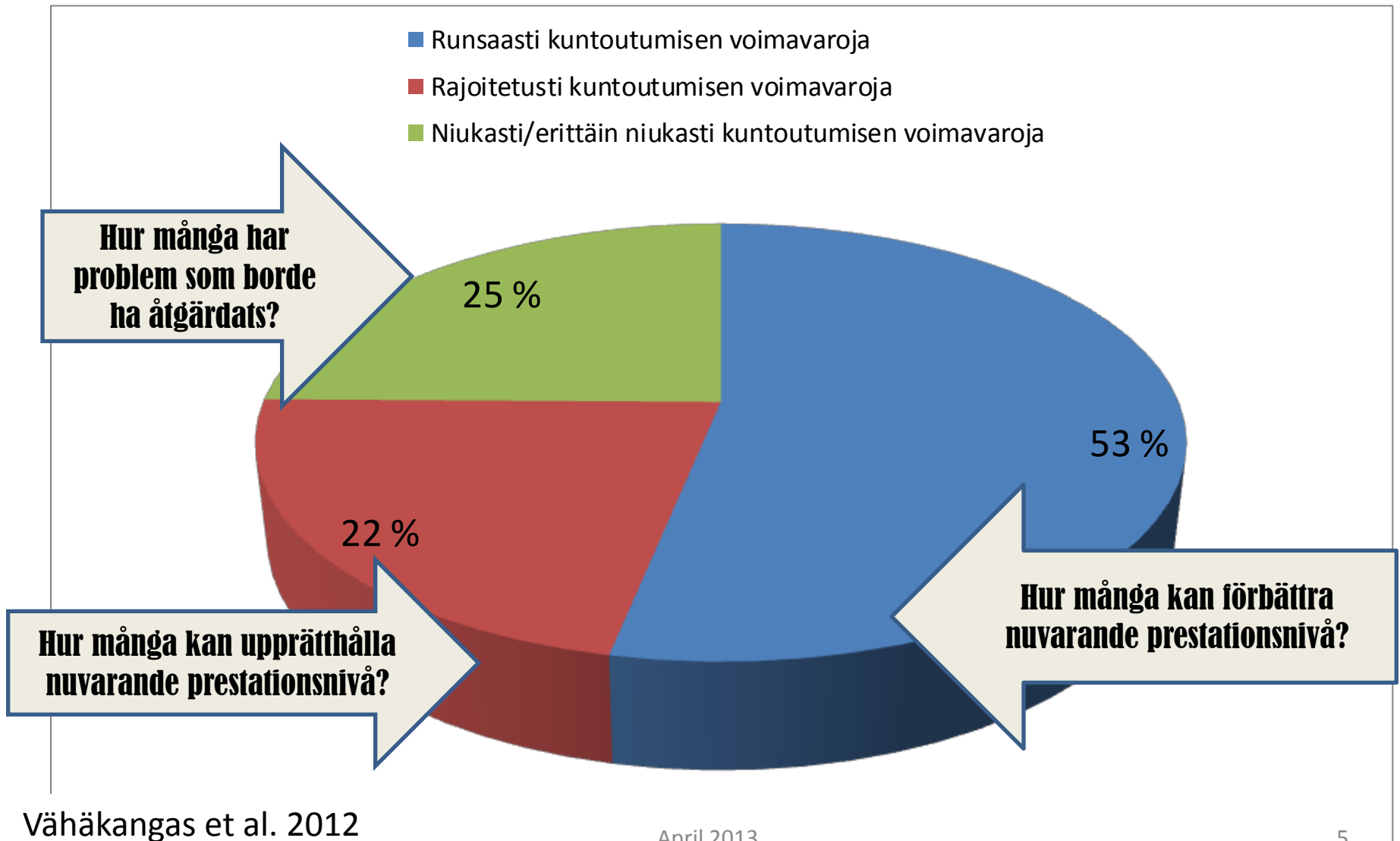
Mittarissa arvioidaan erillisen kaavion mukaan (Kuvio 3) asiakkaan suoriutumiskykyä neljässä ADL (Activities of Daily Living) -toiminnossa:

- liikkuminen kotona (H2c)
- ruokailu (H2g)
- wc:n käyttö (H2h)
- henkilökohtainen hygienia (H2i).

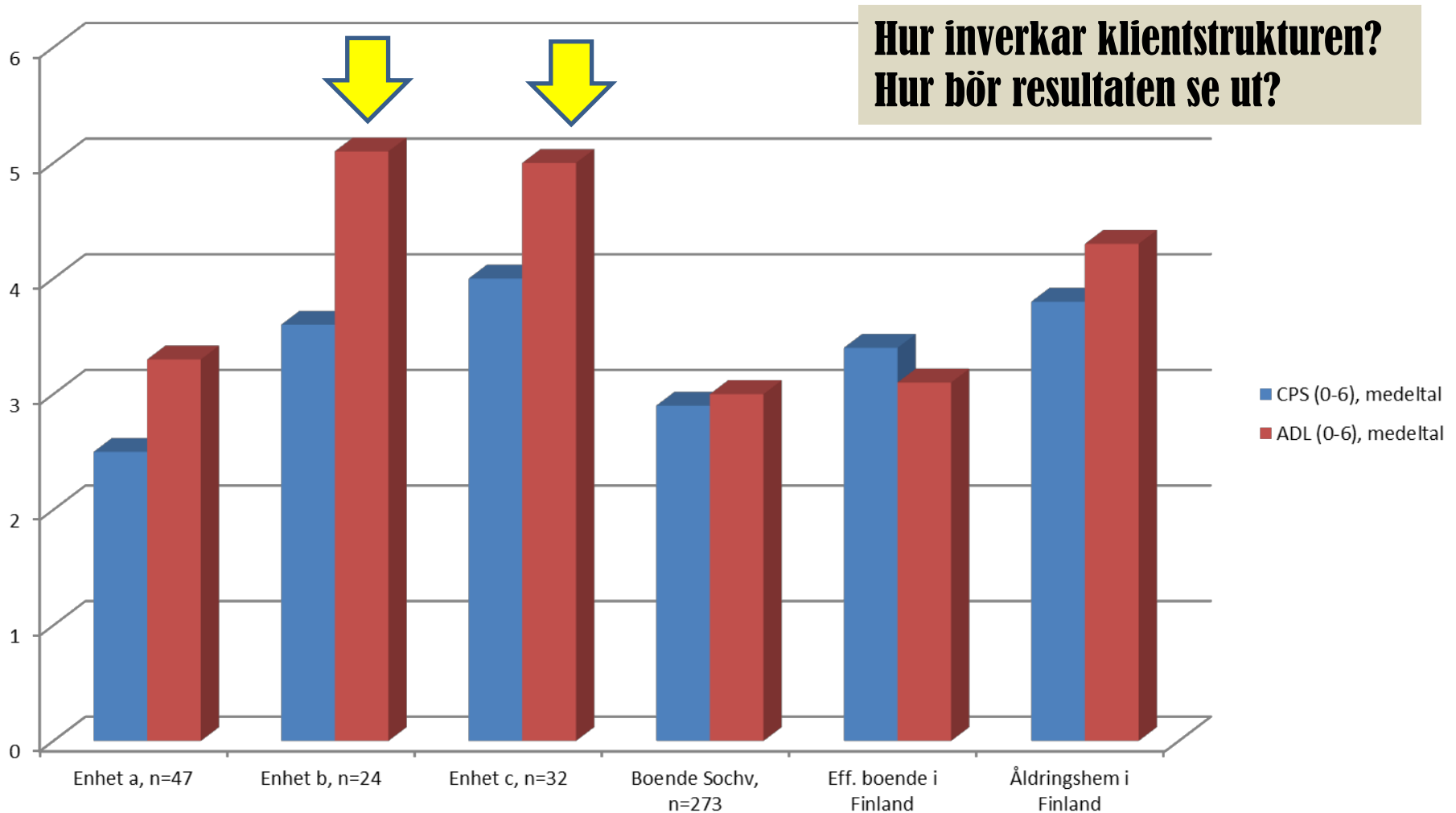


KUVIO 3. Hierarkkinen ADL-mittari

Rehab gruppering, boende i Finland, n=8053



Fysisk funktion (ADL) och kognition



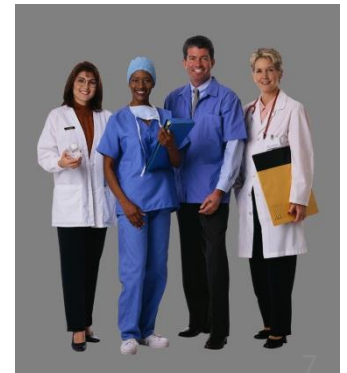
ADL 0-6, högre värde sämre fysisk funktion

CPS 0-6, högre värde sämre kognition (minne, förmåga att bli förstådd, fatt beslut)

Kännetecknen för en rehabiliteringsfrämjande enhet

- **Personalen noterar klientens rehabiliteringsmöjligheter, träningsprogram används, och klienters resurser beaktas**
- **Vården är ”mänsklig”, klientens aktiva deltagande stöds, förbättring och upprätthållande av funktionsförmåga poängteras**
- **Mätbara nyckeltal används för uppföljning av vårdresultat både på klient- och enhetsnivå**
- **Personalen förbinder sig till den rehabiliteringsfrämjande vårdmodellen**
- **Hela personalen känner till organisationens strategiska riktlinjer och målsättningar. De syns även i det konkreta vårdarbetet**
- **Personalen uppskattar varandra (medmänniska/sakkunnig) och lyssnar på varandras åsikter**
- **Arbetsredskap (hjälpmedel) finns att fås och de används**
- **Egenvårdarmodell, teamarbete, mångprofessionellt arbetssätt**
- **Närledaren ”finns tillhands”, personalen mår bra**
- **Evidence based nursing**

Vähäkangas ym. 2012



Kvalitetsområden – utvecklingsområden i Jakobstadsområdet

- **ADL funktion**

- Rehabiliteringsmöjligheter och ADL prestationsnivå
- Gångförmåga och muskelstyrka
- Bäddpatienter

- **Medicinering**

- Helheten
- Användning av lugnande och sömnmediciner
- Smärta

- **Nutrition**

- Viktminskning, BMI
- Mun och tänder





TACK

pia.vahakangas@jakobstad.fi

April 2013